



ORDINE PROVINCIALE
DEI MEDICI CHIRURGI
E DEGLI ODONTOIATRI
GENOVA



Parlare con l'Intelligenza Artificiale: Il Metodo del Prompt

Newsletter N.2 – Guida pratica e deontologica
per i medici.

Commissione Intelligenza Artificiale OMCeOGE | Aprile 2026

La Premessa: L'Uso Chiuso



**✗ Dati identificativi
del paziente**

- Spazio **separato**
- Supporto al **pensiero clinico**
- Aiuto alla scrittura, sintesi e riformulazione

L'Uso Chiuso


**✗ Automatismi
decisionali**

L'IA non entra nel processo clinico, ma resta sotto il pieno controllo del medico. (Da: Newsletter N.1)

Il Vuoto di Contesto



L'Umano: Possiede contesto implicito. Dà per scontata la tua specialità e il tuo obiettivo.

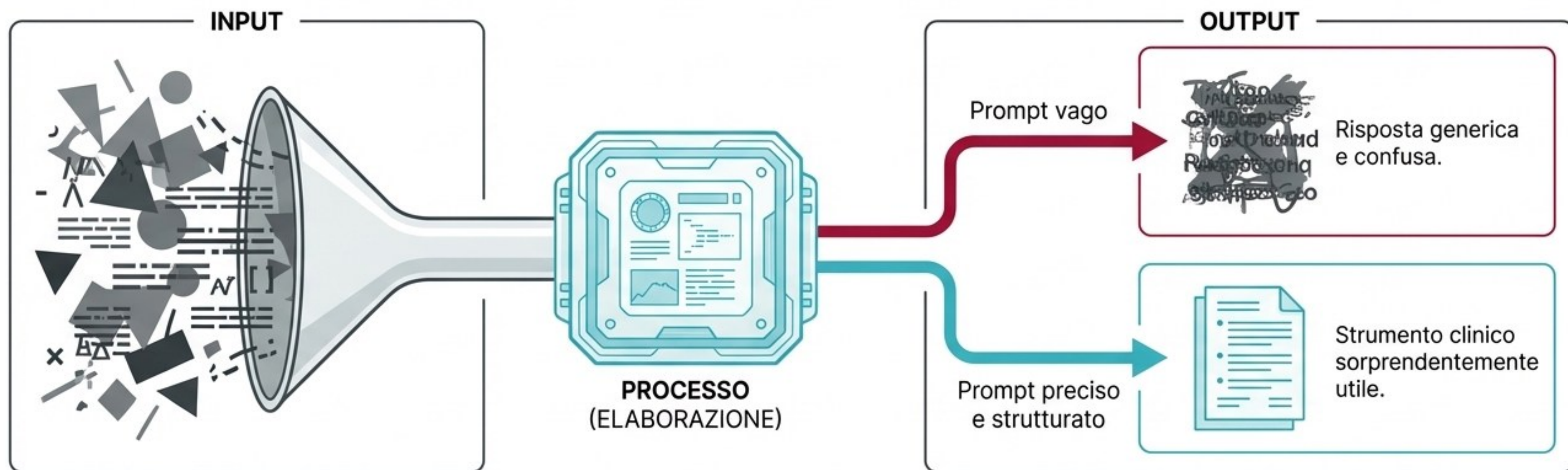


L'IA: Parte da zero. Non sa chi sei, perché lo chiedi, o a chi è destinata la risposta.

**Se non fornisci il contesto esplicitamente, l'IA farà delle assunzioni (spesso sbagliate).
La qualità della risposta dipende dalla qualità della domanda.**

Il Principio Fondamentale: G.I.G.O. (1957 - 2026)

"Garbage in, garbage out" — spazzatura dentro, spazzatura fuori. (1957)



UN PRINCIPIO VALIDO DAI CALCOLATORI A VALVOLE FINO ALL'IA GENERATIVA DI OGGI.

L'Architettura del Meta-Prompting

Dare all'IA le coordinate esatte *prima* della domanda.



1. Il tuo ruolo. Chi sei.
(Es. "Sono un MMG con 30 anni di esperienza").
L'IA calibra profondità e linguaggio.



2. Il target. A chi è destinata la risposta.
(Es. "Paziente anziano", "Direttore Sanitario").



3. Il contesto. La situazione.
Vincoli normativi, clinici o il retroterra della richiesta.



4. L'output desiderato. La forma.
(Es. "Elenco puntato", "Max 200 parole", "Tabella").

Anatomia di un Prompt Perfetto



ORDINE PROVINCIALE
DEI MEDICI CHIRURGI
E DEGLI ODONTOIATRI
GENOVA

1. Ruolo

2. Target

Sono un medico di medicina generale. Devo preparare un foglio informativo per i miei **pazienti over 65, molti dei quali hanno bassa scolarità, sull'importanza di assumere regolarmente i farmaci antipertensivi anche quando si sentono bene.** Il testo deve essere in **linguaggio molto semplice, senza tecnicismi,** organizzato in quattro domande e risposte brevi. Il tono deve essere rassicurante.

3. Contesto

4. Output

Matrice di Confronto: L'Oracolo vs. Il Dialogo

✗ L'Oracolo (Prompt Generico)

Parlami dell'ipertensione.



Risultato

Testo enciclopedico, lungo, generico.
Inutilizzabile nella pratica clinica rapida.



✓ Il Dialogo (Meta-Prompting)

[Il Meta-Prompt strutturato a 4 pilastri]



Risultato

Informativa calibrata, linguaggio accessibile,
rassicurante, pronta per essere consegnata
al paziente.



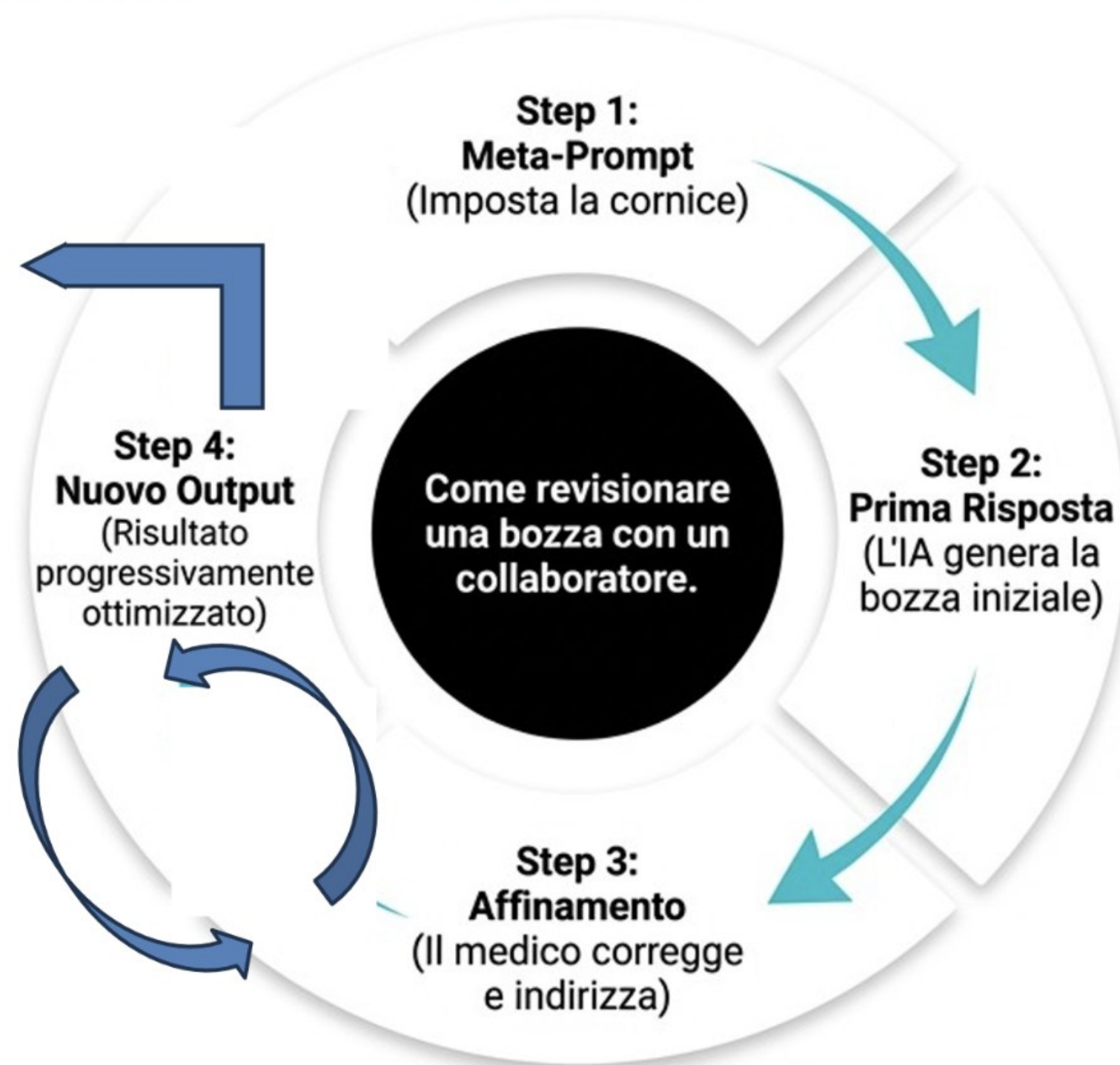


ORDINE PROVINCIALE
DEI MEDICI CHIRURGI
E DEGLI ODONTOIATRI
G E N O V A

Il Metodo Iterativo: Dialogo, Non Oracolo

La prima risposta è solo
una bozza di lavoro.

Prodotto finale





ORDINE PROVINCIALE
DEI MEDICI CHIRURGHI
E DENTISTI
G E N O V A

Scolpire il Contenuto (Iteration in Action)

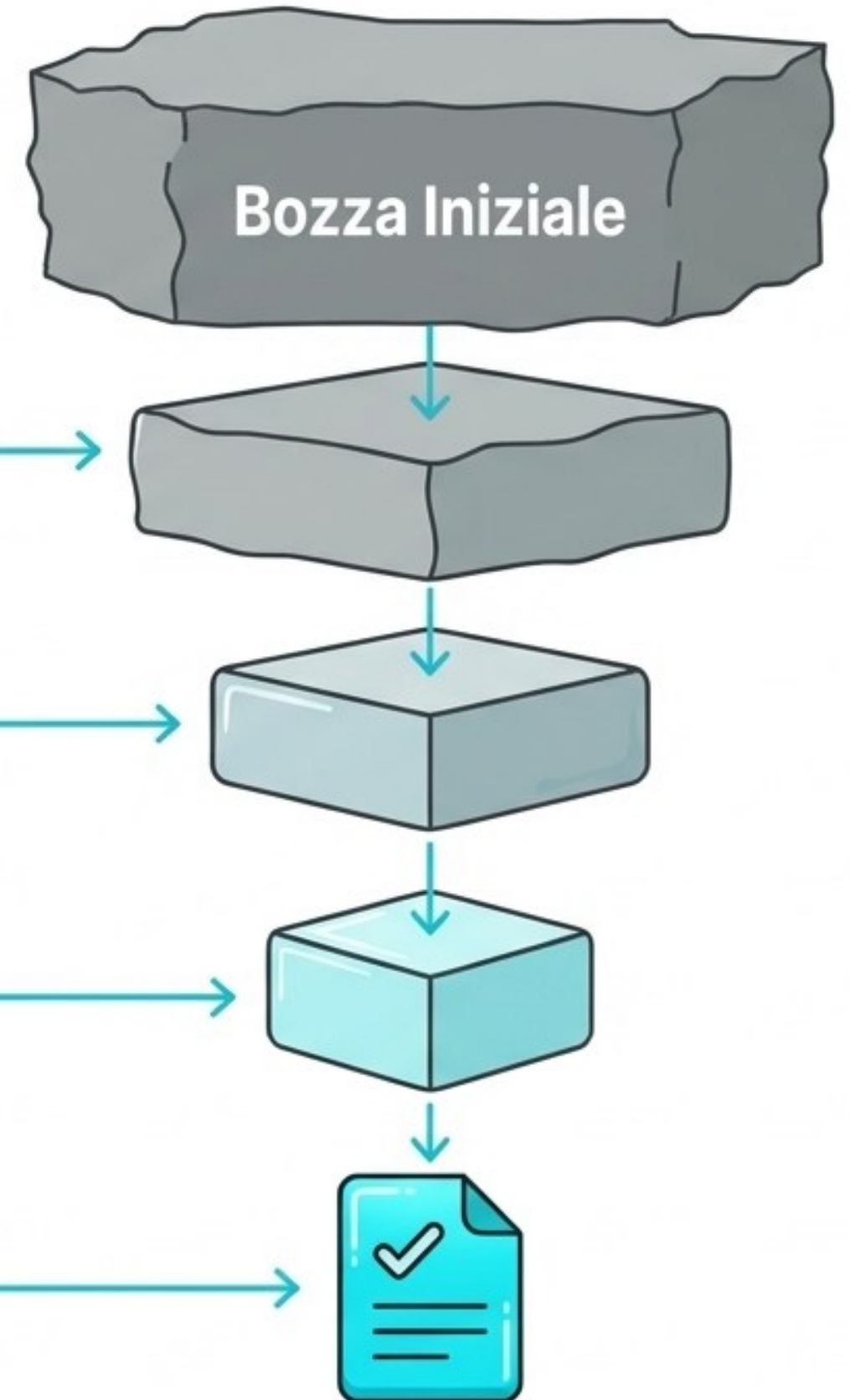
La prima risposta è solo una bozza di lavoro.

Sintesi: → La terza risposta è troppo lunga, riducila a tre righe.

Integrazione: → Aggiungi una domanda su cosa fare se ci si dimentica di prendere la pastiglia.

Tono: → Il tono del primo paragrafo è un po' allarmistico, ammorbidiscilo.

Accessibilità: → Ora traduci il tutto in un linguaggio adatto a un paziente con difficoltà di comprensione.

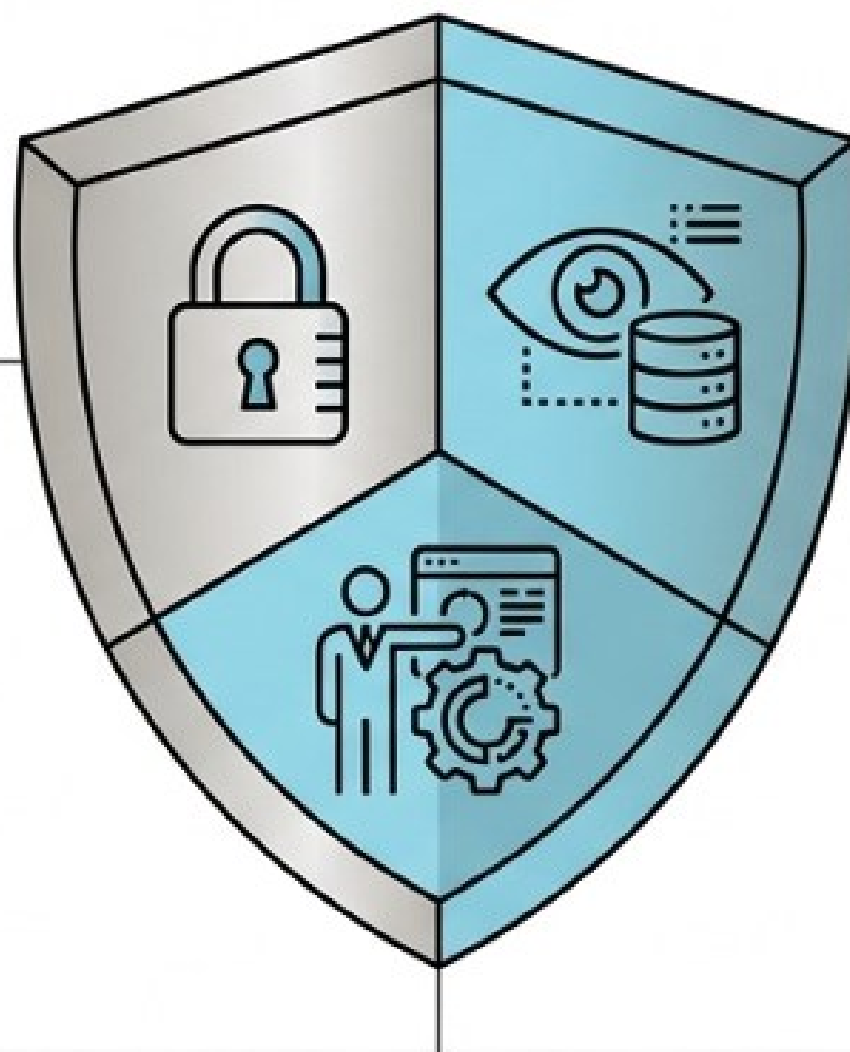


I Pilastri Deontologici e Normativi



ORDINE PROVINCIALE
DEI MEDICI CHIRURGI
E DEGLI ODONTOIATRI
G E N O V A

Segreto Professionale: Art 11 CDM
Divieto assoluto di inserire dati identificativi (nome, CF, anamnesi riconoscibile). L'IA elabora modelli, non persone reali.



Strumenti Informatici: Art. 78 CDM.
Garantire tutela della riservatezza e pertinenza dei dati raccolti nell'uso dei sistemi informatici.

Supervisione Umana: AI Act (Reg. UE 2024/1689).
Il medico è il garante ultimo. L'output dell'IA è una 'bozza' che richiede sempre verifica fattuale e responsabilità umana.

La 'Forma Mentis' del Futuro



ORDINE PROVINCIALE
DEI MEDICI CHIRURGI
E DEGLI ODONTOIATRI
GENOVA

L'IA evolve in settimane.
Gli strumenti di oggi (ChatGPT, Claude, Gemini) cambieranno domani.

L'obiettivo non è memorizzare ricette fisse, ma sviluppare un metodo critico. Un medico che impara a padroneggiare la struttura della domanda e la verifica dell'output saprà dominare qualunque evoluzione tecnologica futura.




Prossimi Passi e Contatti

N.3

Personalizzare l'IA
(Impostare preferenze e istruzioni permanenti).

N.4

Guida ai Prompt Pronti
(Esempi concreti per scenari clinici).

 Guarda il video tutorial per una dimostrazione pratica.
[Insert Video Link]

Sperimenta e invia dubbi o i tuoi migliori prompt alla Commissione IA:
 iaosservazioni@omceoge.eu