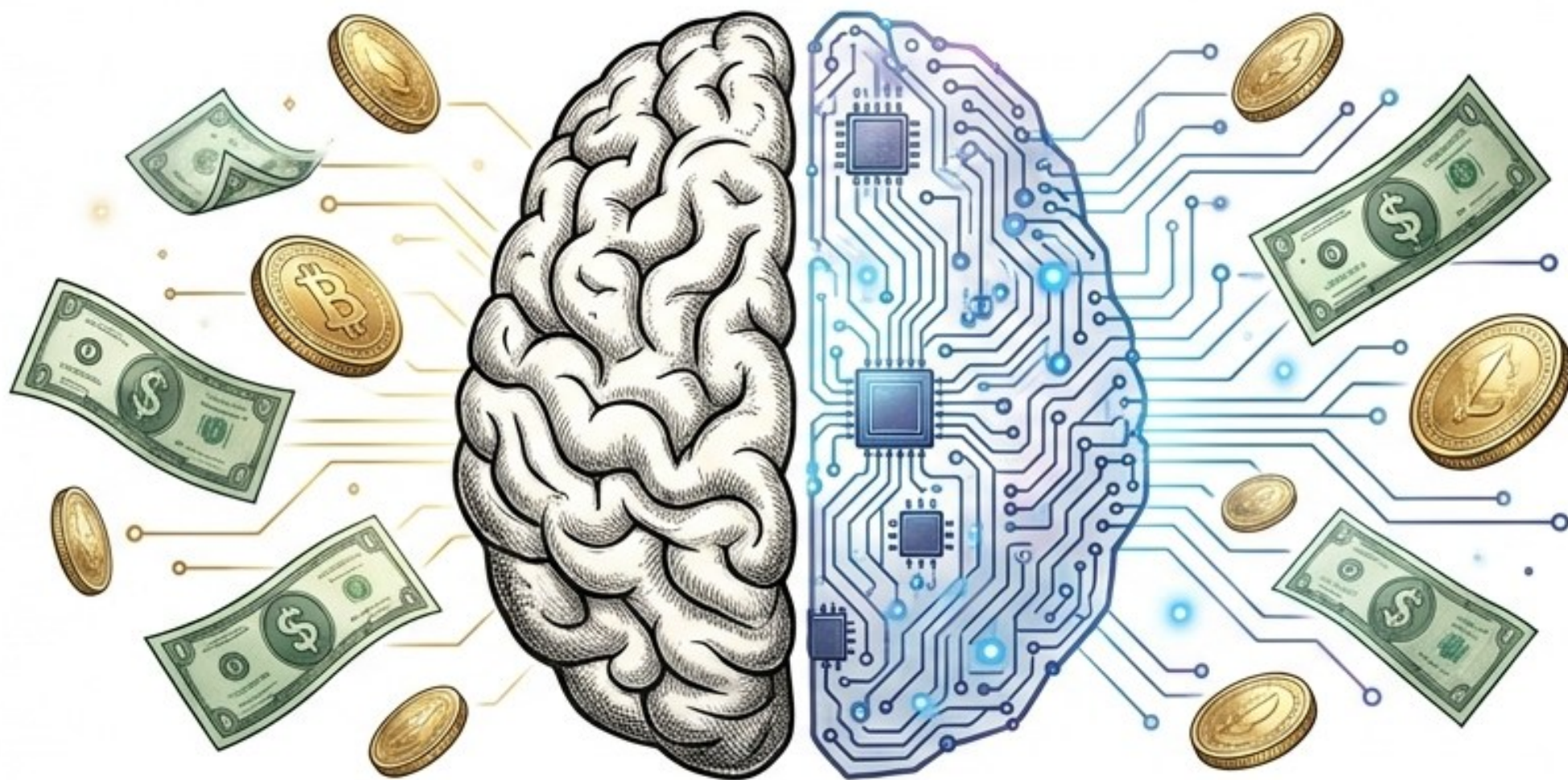
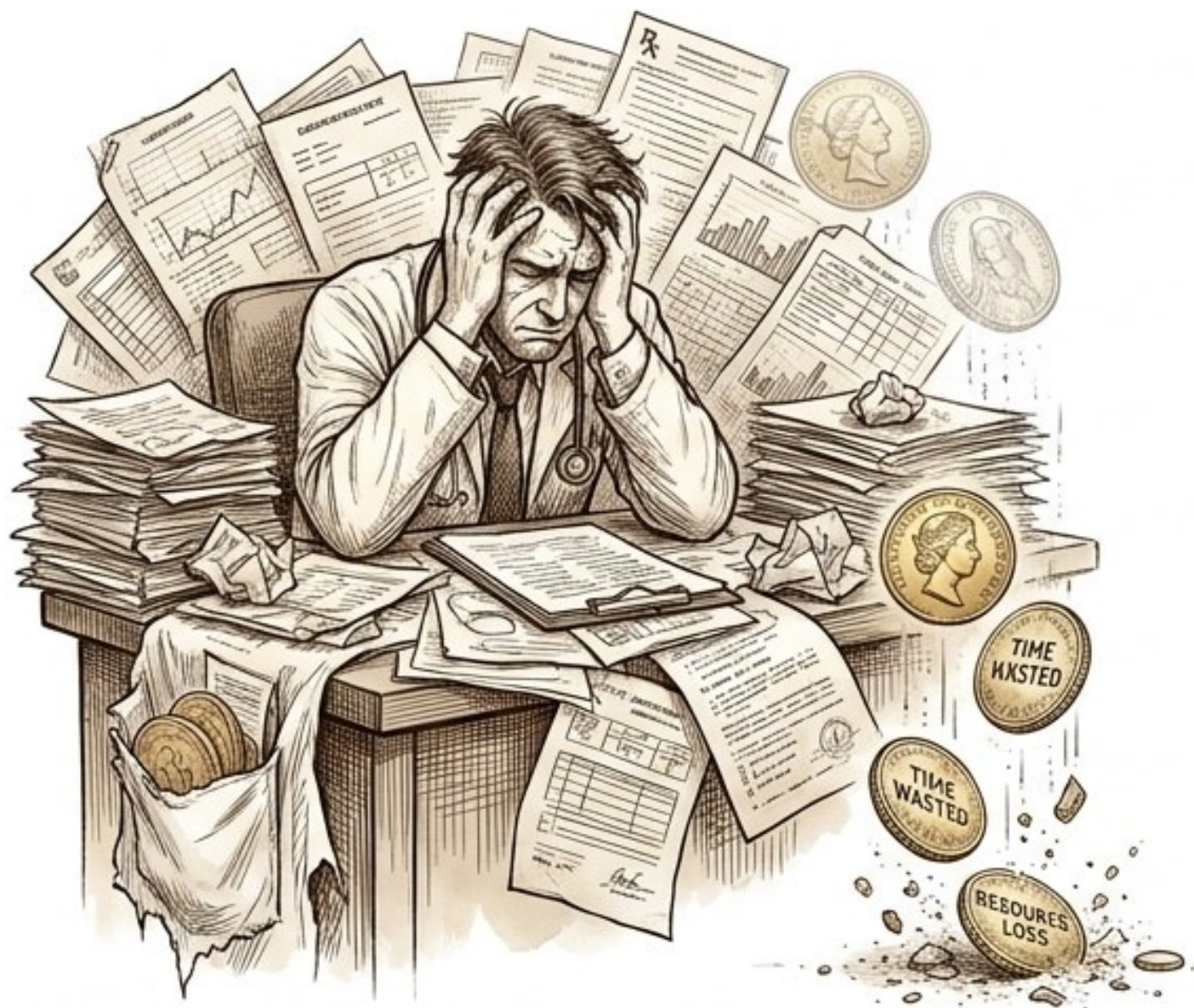


Prima di Chiedere, Presentati: Come Personalizzare la Propria AI



Configurare profilo, istruzioni e preferenze per un assistente calibrato sulla tua pratica clinica

L'Assistente Inesperto



Senza configurazione, l'AI ti tratta come un utente generico. Ogni prompt riparte da zero, disperdendo tempo ed energie.

L'Alleato ad Alte Prestazioni



Con il profilo configurato, l'AI applica automaticamente il tuo contesto clinico, le tue deontologiche e il tuo stile a ogni conversazione.

Il Principio Fondamentale: L'Analogia Clinica

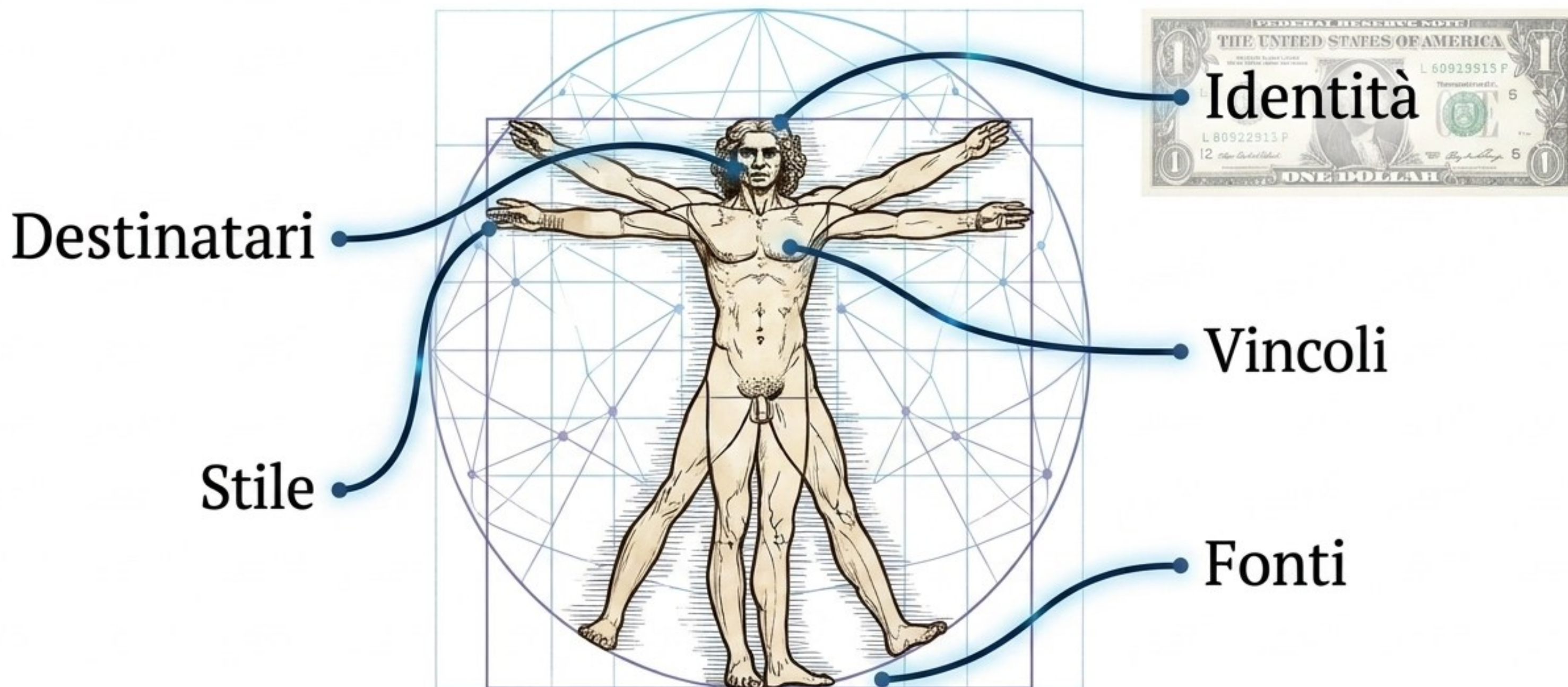


Personalizzare l'AI è esattamente come raccogliere l'anamnesi del paziente prima della visita. Senza anamnesi, il ragionamento clinico è lento e impreciso. Con una buona anamnesi, è rapido, mirato e sicuro.

Istruire una volta, beneficiare sempre.

L'Anatomia del Profilo AI: I 5 Pilastri

Indipendentemente dalla piattaforma, un assistente su **misura** richiede cinque **aree** di informazione.





Identità Professionale

Chi sei. Specializzazione, contesto lavorativo (ambulatorio, ospedale, territorio), anni di esperienza.



Destinatari Abituati

Con chi comunichi. L'AI deve adattare il registro per genitori, pazienti adulti, colleghi o istituzioni.



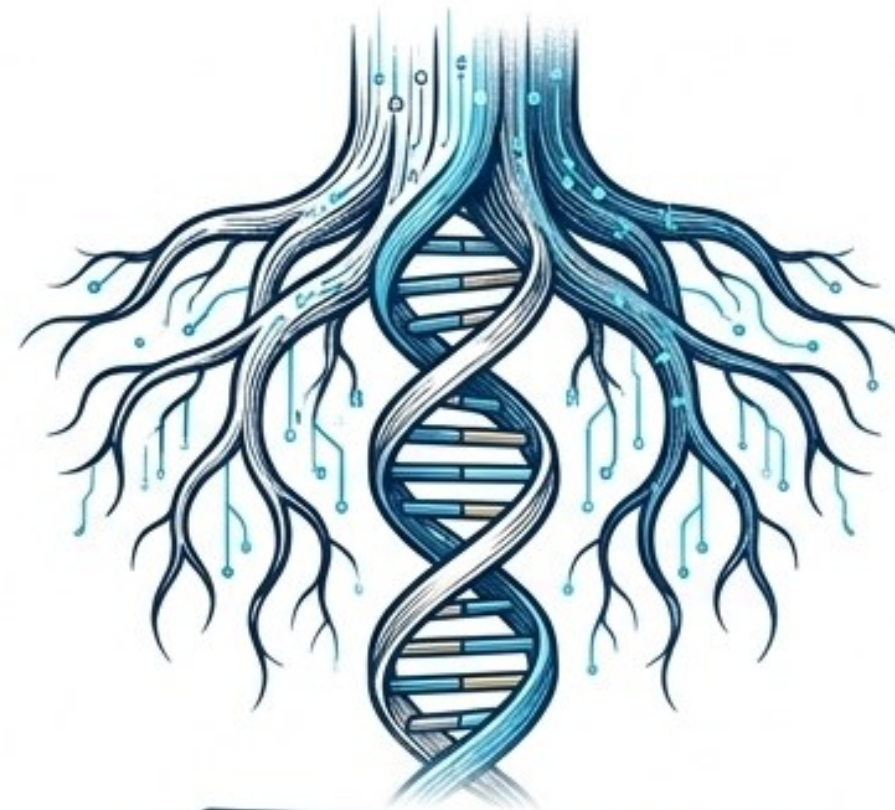
Stile di Risposta

Come vuoi che risponda. Sintetico o dettagliato? Bilingue? Tono empatico o puramente tecnico?

Vincoli Deontologici



Fonti Preferite



Le radici della conoscenza.

Privilegiare riferimenti ufficiali:
ISS, AIFA, OMS, EMA, EMA, SIP, linee guida nazionali ed europee.



L'AI deve basarsi sulla ricchezza dei dati validati.


Come personalizzare le principali piattaforme AI

Mappa comparativa pratica

Piattaforma	Dove andare	Come personalizzarla	Suggerimento pratico
 ChatGPT	Impostazioni → Personalizzazione	Inserisci: chi sei, lingua, tono, formato delle risposte, obiettivi e limiti.	Usa anche i Progetti per istruzioni dedicate a temi diversi.
 Claude	Settings → Personalization / Profile instructions	Definisci ruolo, stile di scrittura, livello di sintesi e priorità.	Ottimo se vuoi creare Projects con regole specifiche.
 Gemini	Impostazioni → Informazioni salvate / Personalizzazione	Aggiungi preferenze, contesto personale e, se utile, collegamenti con le app Google.	Controlla quali funzioni sono disponibili nella tua area geografica.
 Le Chat (Mistral)	Settings → Instructions	Imposta lingua, tono, struttura delle risposte e livello di dettaglio.	Punto di forza: approccio europeo e attenzione a dati UE/GDPR.
 Perplexity	Settings → AI Profile / Personalization	Specifica come vuoi ricerche, sintesi, tabelle, citazioni e uso delle fonti.	Molto utile per ricerche documentate e risposte con fonti.

Cosa scrivere sempre nella personalizzazione

-  1. Chi sei
-  2. Come vuoi il tono
-  3. Formato dell'output
-  4. Cosa evitare

 I percorsi nei menu possono cambiare con gli aggiornamenti delle piattaforme.

Attenzione: Il Caso Gemini in Europa

A giugno 2026, Google limita la Personal Intelligence ai paesi extra-SEE.



Workaround

Gli utenti europei possono aggirare l'ostacolo creando un Gem Personalizzato (es. Ass. Medico). Funziona come un assistente con istruzioni pre-configurate ed è disponibile gratuitamente, salvaguardando il vostro investimento di tempo.



Template A — Medico di Medicina Generale (MMG)

Chi sono

Sono un MMG nel Servizio Sanitario Nazionale (Italia).

Gestisco un ambulatorio con circa 1.500 assistiti. Mi occupo di prevenzione, patologie croniche, e coordinamento specialistico.

Come desidero che tu risponda

Tono professionale e sintetico. Linguaggio empatico per i pazienti.

Non inventare fonti; cita ISS, AIFA, Ministero, SIMG.

Specifica l'anno delle linee guida. Non sostituire il giudizio clinico.

Opera in Uso Chiuso. Includi Rischi/limiti a fine risposta.

Template B — Medico Specialista (Es. Pediatra)

Chi sono

Sono un pediatra in Italia, operante in ambito territoriale/ospedaliero. Interlocutori: genitori, colleghi medici, istituzioni.

Come desidero che tu risponda

Adatta il registro: semplice per genitori, tecnico per colleghi.

Segnala informazioni non confermate.

Cita fonti: ISS, AIFA, OMS, EMA, SIP, CDC.

Specifica l'anno degli studi. Rispetta rigorosamente l'Uso Chiuso (nessun dato paziente). Includi Cosa cambia da ora in poi?.





Template C — Medico Ospedaliero

Chi sono

Specialista ospedaliero in DEA/reparto in Italia.

Lavoro in équipe multidisciplinare.

Interlocutori: pazienti, familiari, colleghi, direzione.

Come desidero che tu risponda

Tono tecnico, orientato all'EBM.

Struttura: problema → evidenze → opzioni → raccomandazione.

Privilegia: revisioni sistematiche, Cochrane, UpToDate, linee guida. Specifica il livello di evidenza.

Non sostituire le decisioni d'équipe. Rispetta l'Uso Chiuso.

Tre Errori da Evitare (Il Costo degli Sbagli)

Dati Personali.
Inserire dati di pazienti.
Il profilo describe VOI,
non i pazienti.
È una
violazione critica.

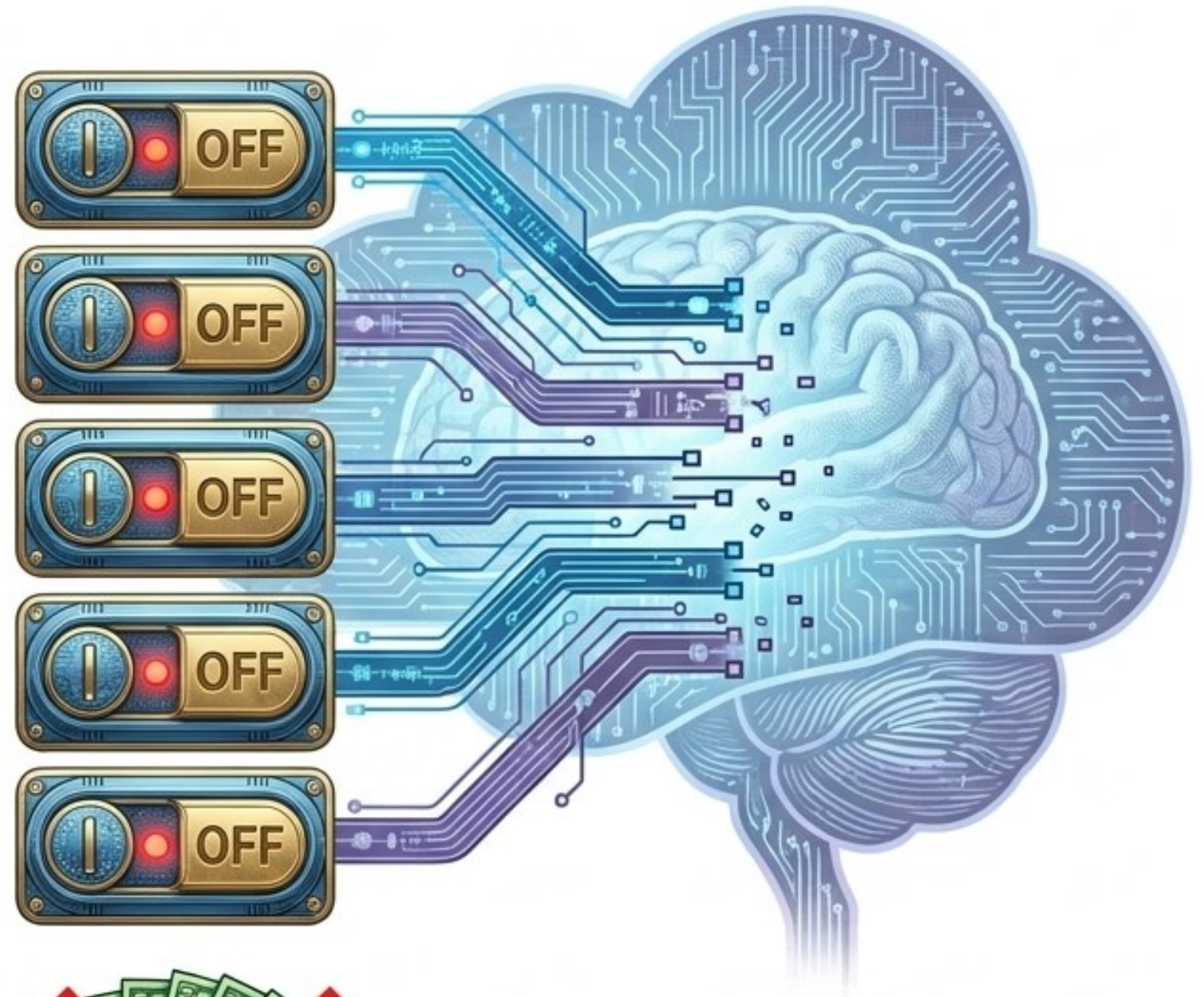
Istruzioni Vaghe.
Rispondi bene non
ha valore. Un profilo
efficace è conciso
(300-500 parole)
ma iper-specifico.



**Configurare
e Dimenticare.**
Le esigenze evolvono.
Chiedete all'AI dopo
una settimana: Le mie
istruzioni sono efficaci?
È un processo iterativo.

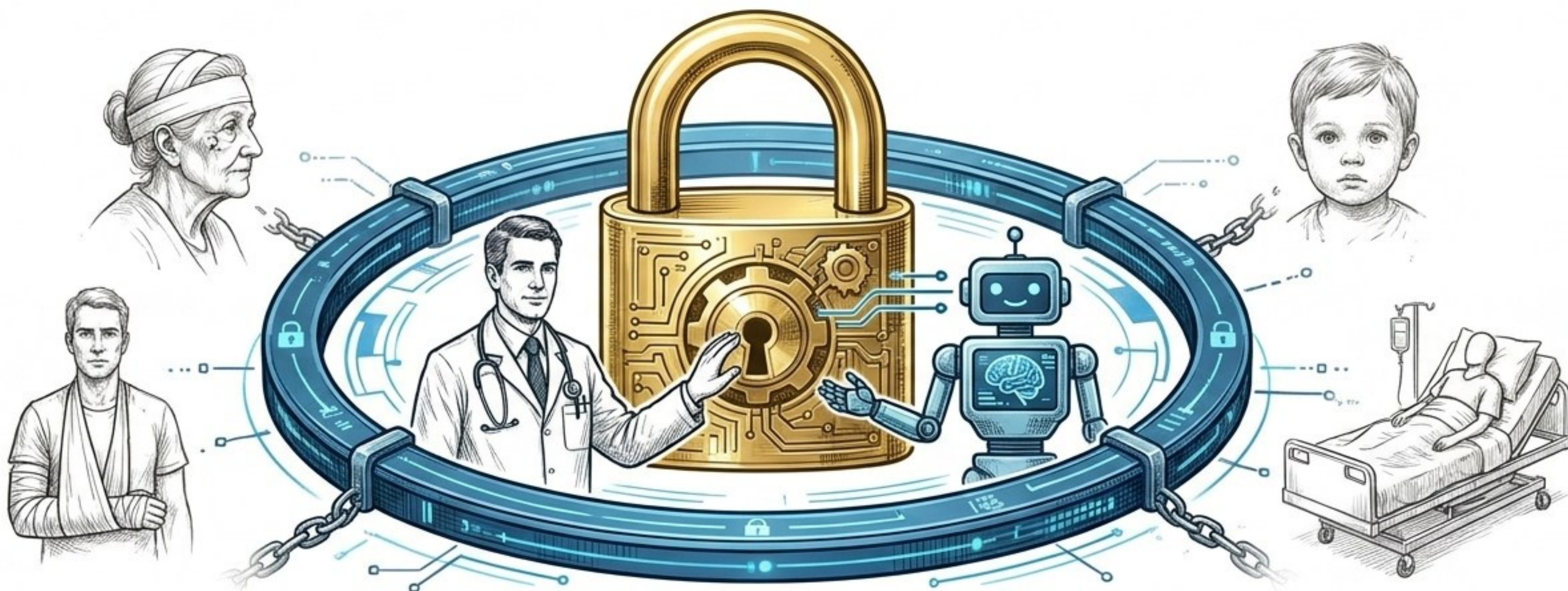
Privacy e Sicurezza: Bloccare l'Addestramento

- ✓ **ChatGPT:** Impostazioni → Controlli dati → Migliora il modello (OFF)
- ✓ **Claude:** Nessun addestramento sui piani a pagamento. Piano free: verificare condizioni.
- ✓ **Gemini:** Impostazioni → Attività delle app Gemini (OFF)
- ✓ **Mistral:** Memories è disattivata di default (opt-in).
- ✓ **Perplexity:** Impostazioni → Account → AI Data Retention (OFF)

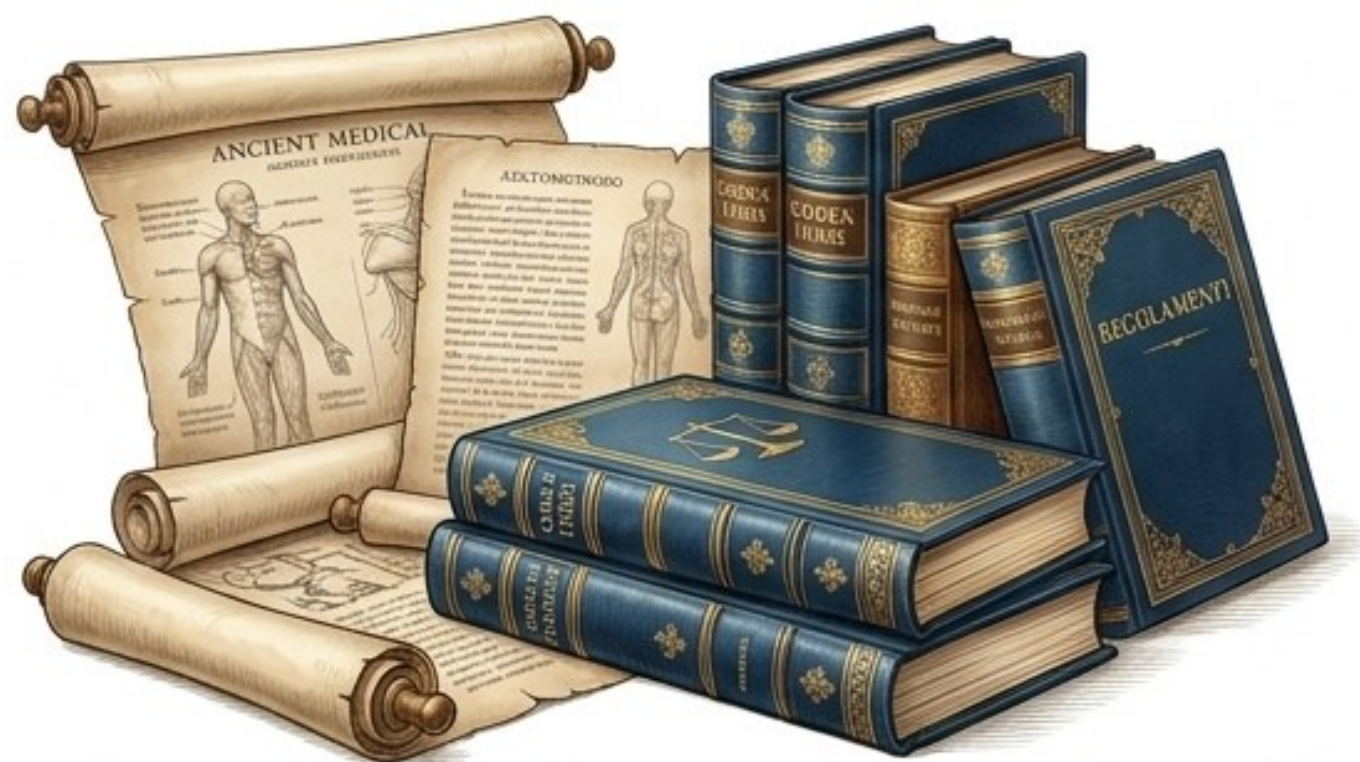


I tuoi dati non sono merce di scambio.

La Regola d'Oro: Il Principio dell'Uso Chiuso



La personalizzazione del profilo migliora l'assistente, ma **NON** autorizza l'inserimento di dati sensibili. Il principio dell'Uso Chiuso è assoluto e non negoziabile: nessun dato identificativo reale dei pazienti **deve mai entrare nelle conversazioni** con l'Intelligenza Artificiale.



Quadro Normativo:

- | Regolamento UE 2024/1689 (**AI Act**)
- | Regolamento UE 2016/679 (**GDPR**)
- | Legge 132/2025 (**IA**).



Newsletter N. 5 — Il Manuale: una guida riepilogativa con tutti i concetti chiave delle newsletter precedenti, pensata per essere consultata in qualsiasi momento,