

Mario Amore

Clinica Psichiatrica (DINOEMI), IRCCS AOU San Martino - IST

Fabio Bandini

S.C. Neurologia, Ospedale San Paolo Savona, ASL 2 Savonese

Maria Paola Barbieri

Assistenza Geriatrica, ASL 3 Genovese

Andrea Brugnolo

Clinica Neurologica (DINOEMI), IRCCS AOU San Martino - IST

Ambra Buschiazzo

S.C. Medicina Nucleare IRCCS San Martino - IST

Elisabetta Capello

Clinica Neurologica (DINOEMI), IRCCS AOU San Martino - IST

Elena Carabelli

S.C. Neurologia, ASL 5 Spezzino

Leonardo Cocito

U.O. Neuroriabilitazione (DINOEMI), IRCCS AOU San Martino - IST

Babette Dijk

RSA e Ambulatorio Geriatrico, ASL 4 Chiavarese

Massimo Del Sette

S.C. Neurologia, Ente Ospedaliero Ospedali Galliera

Nicola Giovanni Girtler

Clinica Neurologica (DINOEMI), IRCCS AOU San Martino - IST

Giovanni Luigi Mancardi

Clinica Neurologica (DINOEMI), IRCCS AOU San Martino - IST

Guido Marongiu

S.C. Neurologia, ASL 1 Imperiese

Silvia Daniela Morbelli

S.C. Medicina Nucleare IRCCS San Martino - IST

Flavio Nobili

Clinica Neurologica (DINOEMI), IRCCS AOU San Martino - IST

Ernesto Palummeri

Ricerca e Formazione nel campo dell'invecchiamento e della fragilità, Ente Ospedaliero Ospedali Galliera

Germana Perego

S.C. Neurologia, Ospedale di Lavagna, ASL 4 Chiavarese

Luca Roccatagliata

Neuroradiologia, IRCCS AOU San Martino - IST

Lorenzo Sampietro

Distretto Sanitario n.11, ASL 3 Genovese

Giuseppe Servetto

Centro Salute Mentale, ASL 2 Savonese

Roberto Rissotto

Divisione Neurologia, IRCCS AOU San Martino - IST

Tiziana Tassinari

S.C. Neurologia, Ospedale S. Corona Presidio Ospedaliero

Pietra Ligure-Albenga

Carlo Serrati

Divisione Neurologia, IRCCS AOU San Martino - IST

Nicola Vanacore

Centro Nazionale di Epidemiologia, Istituto Superiore di Sanità

Il Convegno è promosso da

- ▷ Dipartimento di Neuroscienze dell'Università di Genova (DINOEMI)
- ▷ IRCCS Azienda Ospedaliera-Universitaria San Martino - IST

Comitato Organizzatore e Segreteria Scientifica

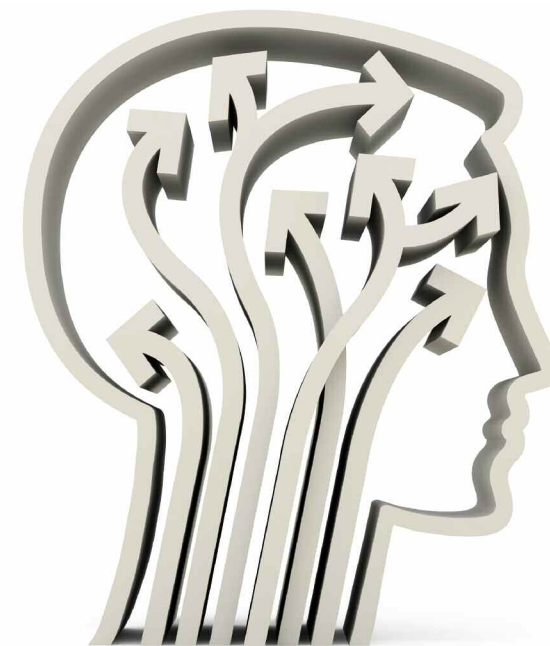
Mario Amore**Leonardo Cocito****Lucio Ghio****Nicola Girtler****Gianluigi Mancardi****Flavio Nobili****Roberto Rissotto****Carlo Serrati**

Con il supporto non condizionato

Lilly
NUTRICIA
 Advanced Medical Nutrition

Piramal | Life Sciences
 knowledge action care

Grafica e stampa: info@tormenta1945.it



IL CERVELLO CHE CAMBIA 5

Il nuovo Piano Sanitario Nazionale Demenze:
sogno o realtà?

GENOVA

CENTRO CONGRESSI CASTELLO SIMON BOCCANEGRA
LARGO ROSANNA BENZI, 10

C/O IRCCS

AZIENDA OSPEDALIERA UNIVERSITARIA SAN MARTINO
IST ISTITUTO NAZIONALE PER LA RICERCA SUL CANCRO

con il patrocinio di



8,30 Apertura dei lavori
F. Nobili



Prima Sessione

Linee Guida per le demenze: certezze e novità
Chairpersons **L. Cocito, C. Serrati**

8,35 Le linee guida diagnostiche
F. Nobili

8,55 Le linee guida terapeutiche
M. Amore

9,15 Le linee guida per la gestione non farmacologica
P. Barbieri

9,35 Discussione generale

9,50 *Coffee Break*



Seconda Sessione

Il Piano Sanitario Nazionale Demenze
Chairpersons **B. Dijk, G.L. Mancardi**

10,10 Il piano sanitario Nazionale per le Demenze (PSND)
N. Vanacore

10,30 Il PSND: la “declinazione” della Regione Liguria
E. Palummeri

10,50 Il gruppo di studio regionale
“organizzazione dei CDCD”
C. Serrati

11,10 Il gruppo di studio regionale
“percorsi diagnostico - terapeutico - assistenziali”
B. Dijk, M. Del Sette

11,30 Il gruppo di studio regionale “la formazione”
T. Tassinari

11,50 Discussione generale

12,30 *Lunch*

13,30 Special lecture - L'utilità della PET
amiloide nella pratica clinica
S. Morbelli



Terza Sessione

La realtà in Regione Liguria
Chairpersons **R. Rissotto, N. Girtler**

14,00 Standard diagnostici neuropsicologici
A. Bru gnolo

14,20 Standard diagnostici in neuroimaging morfologico
L. Roccatagliata

14,40 Standard diagnostici in imaging molecolare
S. Morbelli, A. Buschiazzo

15,00 Standard diagnostici in biochimica
del liquor
E. Capello

15,20 Discussione generale



Quarta Sessione

A che punto siamo nelle ASL/Ospedali?
Punti di forza e punti critici in Liguria
Chairpersons **M. Del Sette, F. Bandini**

15,30 Attività in corso e prospettive alla ASL 1
G. Marongiu

15,50 Attività in corso e prospettive alla ASL 2
G. Servetto

16,10 Attività in corso e prospettive alla ASL 3
L. Sampietro

16,30 Attività in corso e prospettive alla ASL 4
G. Perego

16,50 Attività in corso e prospettive alla ASL 5
E. Carabelli

17,10 Discussione generale e chiusura del convegno

Sede

Centro Congressi Castello Simon Boccanegra
Largo Rosanna Benzi, 10 - 16132 Genova
C/O IRCCS Azienda Ospedaliera Universitaria San Martino
IST Istituto Nazionale per la Ricerca sul Cancro

Iscrizione ECM: 7 crediti

L'iscrizione al Convegno è gratuita. Per motivi organizzativi si prega di iscriversi **entro il giorno 30 ottobre sul sito www.studiovialevondergoltz.it**. Le iscrizioni saranno accolte fino ad esaurimento posti.

Accreditamento ECM per la professione di:

Infermiere, Logopedista, Medico Chirurgo (solo per le seguenti discipline: Geriatria, Neurologia, Medicina Nucleare, Psichiatria, Neurofisiopatologia, Medicina generale (Medici di famiglia), Continuità assistenziale), **Psicologo, Tecnico di Neurofisiopatologia**.

Il corso riconosce 7 crediti ECM. L'assegnazione dei crediti formativi è subordinata alla partecipazione effettiva e alla verifica del test di apprendimento.

Segreteria Organizzativa

STUDIO VIALE VON DER GOLTZ

Via Assarotti, 31/9 16122 Genova
Tel. 010 873106 - 010 8199364
segreteria@studiovialevondergoltz.it
www.studiovialevondergoltz.it

Provider Ecm

GGallery srl - Piazza Manin, 2b/r - 16122 Genova