

AREE CRITICHE DELL'ASSISTENZA AI MIGRANTI SUL TERRITORIO

IL SSR E I MIGRANTI.
SPUNTI PER
UN'ORGANIZZAZIONE SENSIBILE
AL CONTESTO

Dr Gaddo Flego

ASL 4 "Chiavarese"
Direttore Sanitario



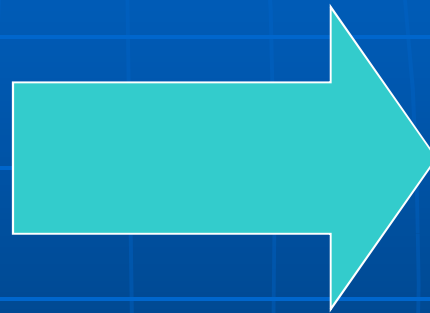


I determinanti della salute

- ✓ Ambiente
- ✓ Patrimonio genetico
- ✓ Cultura e condizioni socio-economiche (comportamenti, stili di vita, attitudini)
- ✓ Assistenza sanitaria (prevenzione, diagnosi, terapia, riabilitazione)

L'assistenza sanitaria influisce per
circa il 20% sugli esiti

determinanti

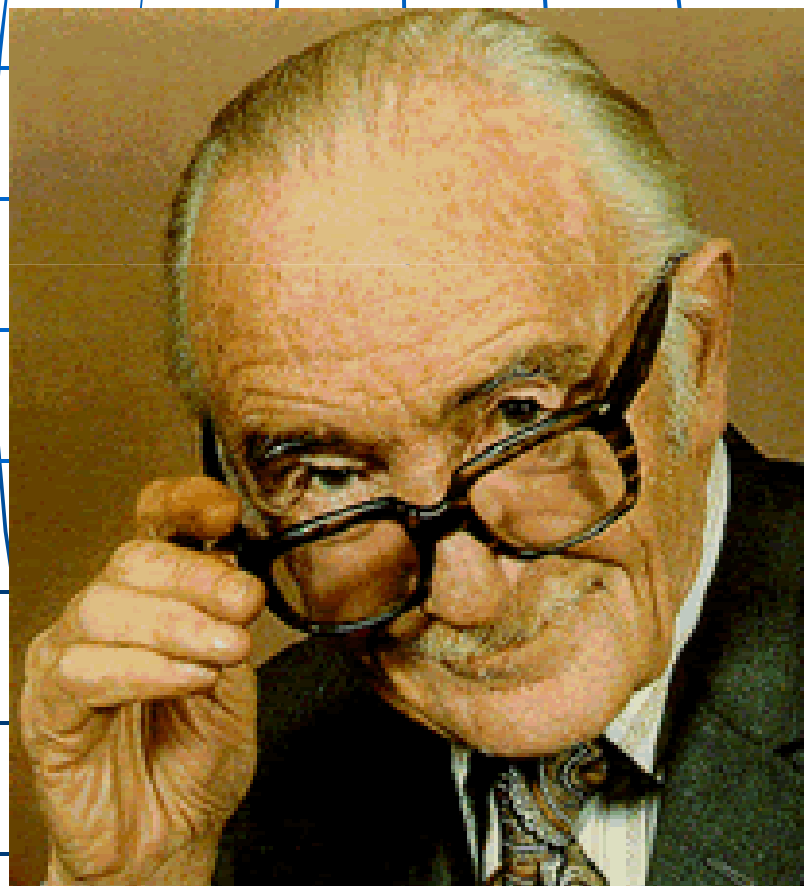


Esiti di
salute

Ambiente, genetica, cultura e
condizioni socio-economiche
hanno un ruolo preponderante sulla
salute

Archibald Cochrane

Efficienza, Efficacia, Uguaglianza



Diseguaglianze nella salute in Europa

- INTENSE

- REGOLARI

- CRESCENTI

Classe, educazione, casa, risorse economiche, contesto misurano variazioni sociali dello stesso segno

Il gradiente è regolare: che sta in posizione più avvantaggiata presenta profili di salute migliori

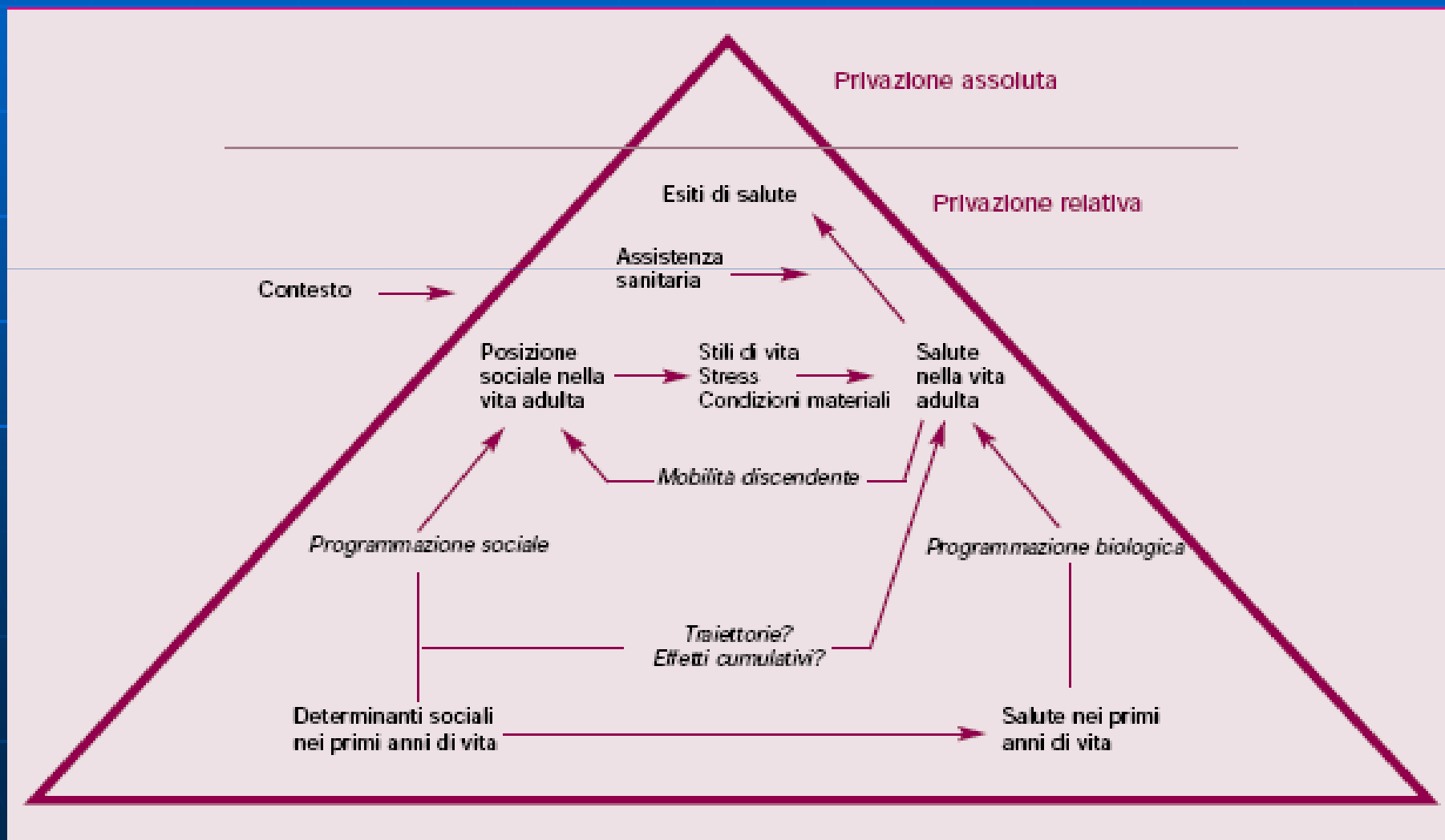
Quasi tutte le voci nosologiche sono bersaglio delle diseguaglianze sociali

Come nascono le diseguaglianze nella salute

- Differenze genetiche tra le classi: contraddetta dalla “transizione epidemiologica”
- Assistenza sanitaria: la variabile maggiormente associata alla diseguaglianze è l’accesso ai servizi sanitari
- Stili di vita = diversa propensione ad adottare comportamenti insalubri
 - *Comforting food – stress sociale*
 - *Blaming the victim*
- Effetto selezione
- Corso di vita: stratificazione orizzontale e verticale dei vantaggi/svantaggi
- Contesto: rapporto ecologico.

I meccanismi di generazione delle diseguaglianze di salute

Giuseppe Costa, Teresa Spadea et al. Diseguaglianze di salute in Italia.
Epidemiologia e Prevenzione maggio-giugno 2004



POINTS

TAHAR BEN JELLOUN


LA PLUS HAUTE DES SOLITUDES

CARTE DE RESIDENCE 1972-1973

CITE INTERNATIONALE
UNIVERSITAIRE DE PARIS NE 000458

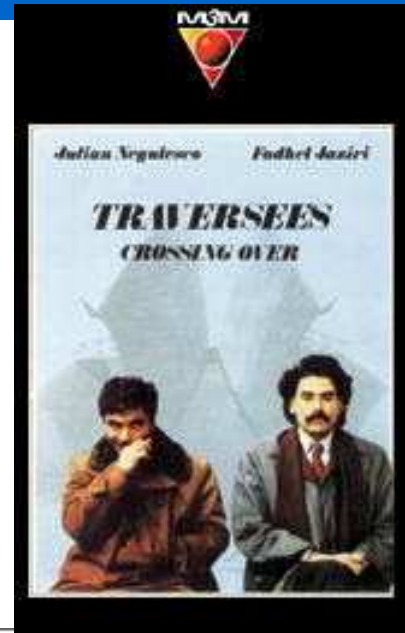
NOM **BEN JELLOUN**
Prénoms **Tahar**
Fonction au Collège **SOCIOLOGIE**
Adresse **X-71 NORVEGE**

PHOTOGRAPHIE



Signature: *Kilou Ben Jelloun*

AVIS: — Cette carte photographiquement contrôlée au point d'entrée est valable pour la résidence. Il devra la remettre à la Direction des Etudiants qui l'aura contrôlée, lorsqu'il quittera définitivement cette Cité.



Tahar Ben Jelloun
L'estrema solitudine

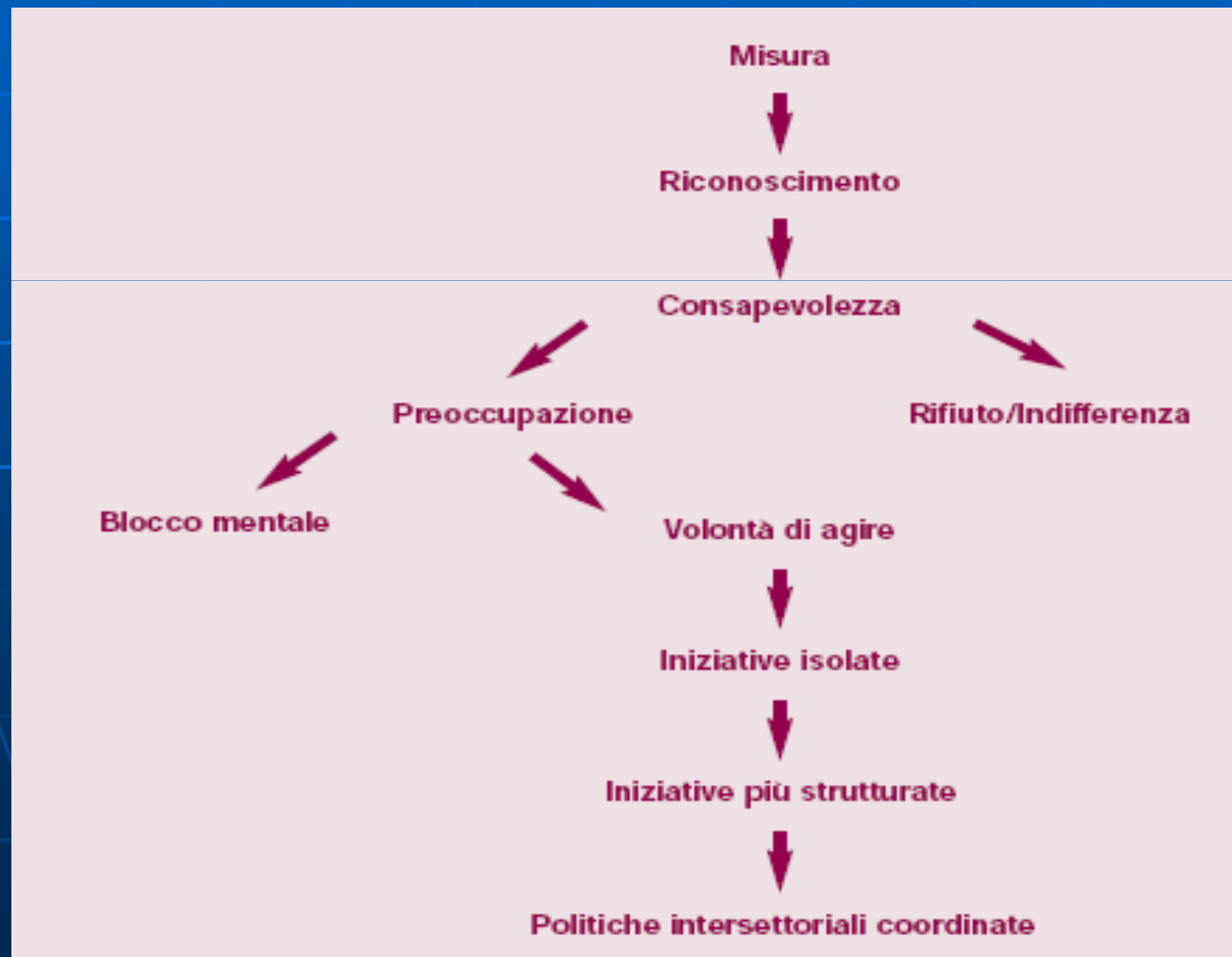


"Un libro illuminante nel rivelare le radici
della letteratura e della poesia di Ben Jelloun."
Gad Lerner

i grandi pasSaggi  Bompiani

Spettro di azione sulle diseguaglianze di salute

Giuseppe Costa, Teresa Spadea et al. Diseguaglianze di salute in Italia.
Epidemiologia e Prevenzione maggio-giugno 2004



QUALITY IN AND EQUALITY OF ACCESS TO HEALTHCARE SERVICES

European Commission

Directorate-General for Employment, Social
Affairs and Equal Opportunities

Manuscript completed in March 2008
European Commission



CONCLUSIONI

- I migranti sono più colpiti da alcuni problemi di salute
- Un maggiore rischio di povertà ed esclusione sociale contribuisce al peggioramento delle condizioni di salute
- Rischi multipli espongono a barriere multiple
- Il grado di protezione garantito da molti Stati è insufficiente
- La scarsa accessibilità dei servizi ne limita l'utilizzo
- I richiedenti asilo incontrano ulteriori barriere nell'utilizzo dei servizi
- I migranti illegali incontrano ulteriori barriere nell'utilizzo dei servizi
- Le difficoltà burocratiche causano serie restrizioni all'accesso all'assistenza sanitaria
- La ricerca è carente

RACCOMANDAZIONI

- Migliorare le condizioni materiali e la sicurezza economica dei migranti
- Garantire servizi più adeguati
- Migliorare l'accesso all'assistenza sanitaria per i migranti anziani (soprattutto le donne)
- Affrontare le barriere che riguardano i richiedenti asilo
- Affrontare il problema dei centri di accoglienza
- Ridurre le difficoltà burocratiche
- Investire in ricerca

ACCESSIBILITA'

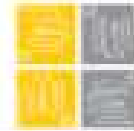


בִּתְּסֵלֶם B'TSELEM Photo Archive

Englisch

The German Health System
A Guide for Migrants

Health - hand in hand



Gli immigrati illegali in Germania

Quality in and Equality of Access to Healthcare Services
European Commission – marzo 2008

“Gli immigrati illegali in Germania sono particolarmente colpiti da barriere che riguardano la copertura sanitaria, che tendono ad esacerbare altri tipi di barriere. Sebbene rivolgendosi ai servizi sociali locali abbiano diritto alla stessa tipologia di assistenza dei richiedenti asilo e dei rifugiati, vi sono leggi che in pratica vanificano questo diritto. In particolare gli immigrati possono ricevere nelle strutture pubbliche assistenza sanitaria per problemi di salute acuti o per terapia del dolore, ma rischiano l’espulsione (*deportation*), poiché i servizi sociali sono obbligati a segnalarli all’ufficio immigrazione. Anche le strutture sanitarie pubbliche hanno l’obbligo di segnalazione. Le strutture private e no-profit non hanno questo obbligo, ma se chiedono un rimborso delle spese sostenute devono fornire i dati identificativi dei pazienti. Inoltre possono essere accusate di favorire l’immigrazione clandestina, cosa che dissuade alcune dall’offrire assistenza”.

GOOD PRACTICES

 migrant-friendly hospitals

**WHO-HPH TASK FORCE ON MIGRANT-FRIENDLY AND
CULTURALLY COMPETENT HEALTHCARE**



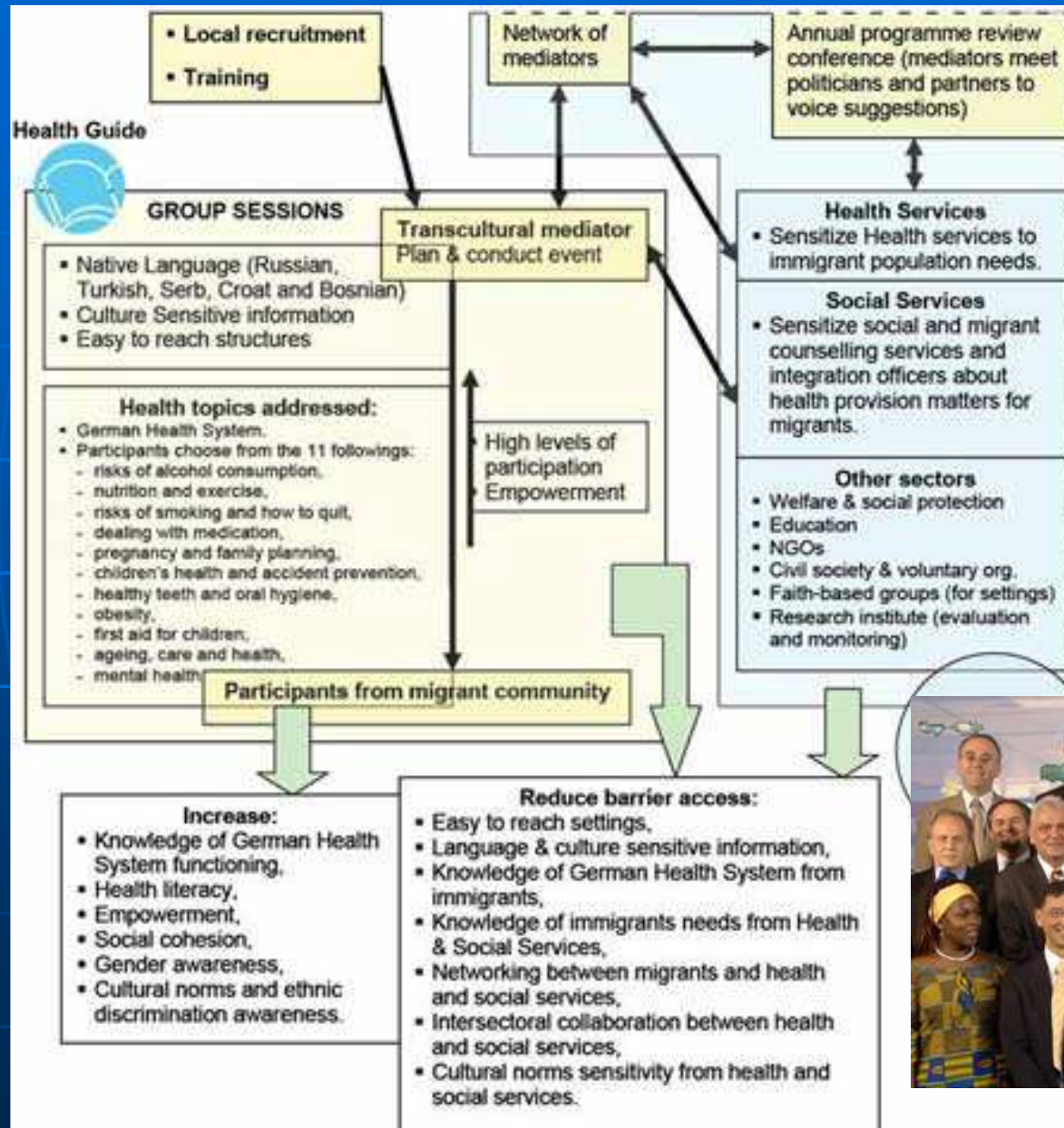
**SURVEY ON UNDOCUMENTED MIGRANTS ACCESS TO
HEALTH CARE IN EUROPE**



PLATFORM FOR INTERNATIONAL COOPERATION ON UNDOCUMENTED MIGRANTS

PHAROS, THE NETHERLANDS.

MiMi - With Migrants for Migrants, Germany



EMPOWERMENT

Da Wikipedia, l'enciclopedia libera.

- Il concetto di **Empowerment** fa riferimento all'accrescimento spirituale, politico, sociale o della forza economica di un individuo o una comunità. Spesso tale concetto fa riferimento allo sviluppo della fiducia nelle proprie capacità.
- L'empowerment può quindi definirsi come un processo che dal punto di vista di chi lo esperisce, significa "*sentire di avere potere*" o "*sentire di essere in grado di fare*".

CORSO di LINGUA ARABA
per ragazzi scuole elementari e medie
دورة لتعلم اللغة العربية لأطفال المدارس الابتدائية والإعدادية

GIOVEDÌ 9 FEBBRAIO 14.30-16.00

A cura dell'Associazione

"Il tè delle donne del mondo"



Vi aspettiamo tutti i giovedì dalle 14.30 alle 16.00
presso il centro **Giovani Casette Rosse**.

ننتظر مشاركتكم كل يوم خميس من الساعة الثانية و النصف إلى الساعة الرابعة بعد
الزوال بمقر مركز الشباب. ب

Sarà un' occasione per stare assieme imparando la lingua araba
attraverso giochi, esercizi ed altre attività!

Per info e iscrizioni: 3204391409

للحصول على المعلومات والتسجيل يرجى الاتصال بهذا الرقم 3204391409

@facebook: **Casetterosse Casette Rosse**

Via B. Primi - Quartiere Lavagnina

Comune di Sestri Levante

Distretto Socio Sanitario N°16

Carro, Casarzi Ligure, Castiglione Chiavarese, Maisana, Moaeglia, Sestri Levante



casetterosse@comune.sestri-levante.ge.it



**“La Repubblica
tutela la salute
come diritto
fondamentale
dell’individuo
e interesse
della
collettività,
e garantisce
cure gratuite
agli indigenti”**

Art. 32 della Costituzione Italiana

