

Responsabili Scientifici

Alberto Aglialoro • Paola Ponzani
SSD Endocrinologia, Diabetologia
e Malattie Metaboliche, Asl 3 Genovese

Consiglio Direttivo A.M.D. sezione Liguria

Alberto Aglialoro

Presidente

Paola Ponzani

Vice Presidente

Giovanni Carta

Consigliere

M.Rosaria Falivene

Consigliere

Fabrizio Quattrocchi

Consigliere

Maurizio Patrone

Segretario

**Durante il Convegno avranno luogo
le votazioni per il rinnovo del
Consiglio Direttivo regionale**

ECM ed Iscrizione

Il Convegno, rivolto ad un massimo di 70 partecipanti, è accreditato per Medico Chirurgo (Endocrinologia, Medicina Interna, Malattie metaboliche e diabetologia, Scienza dell'alimentazione e dietetica, Geriatria, Medicina Generale).

Provider: e-belf sas Id Agenas 346

Id. Evento 123212

Crediti Assegnati: 6

Obiettivo formativo: documentazione clinica, percorsi clinicoassistenziali diagnostici e riabilitativi, profili di assistenza, profili di cura

Iscrizioni on line sul sito www.etagamma.it

Sede

Hotel NH Collection Marina
Molo Ponte Calvi, 5 - 16124 Genova

Segreteria Organizzativa



EtaGamma srl

Via XX Settembre, 20/94 - 16121 Genova

tel 010 8370728 Fax 010 8465755

s.paganini@etagamma.it

Con il contributo non condizionante di

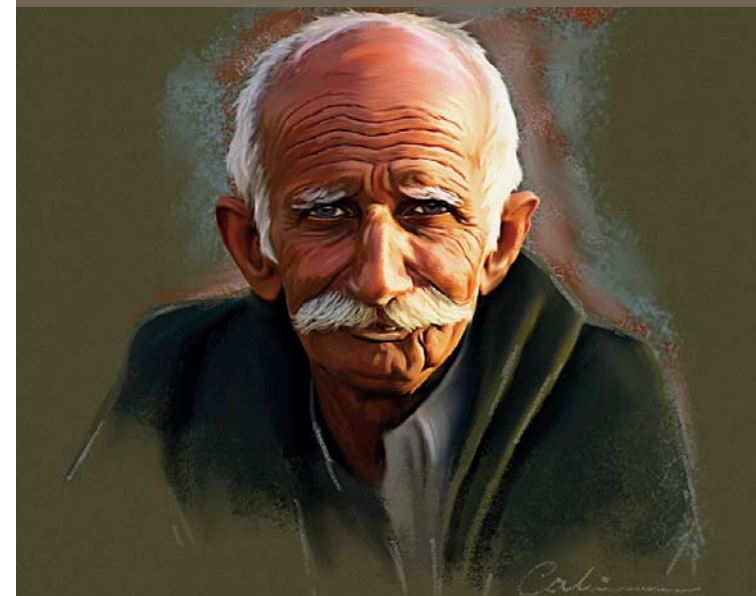


Congresso regionale AMD Liguria 2015

IL DIABETE MELLITO NELL' ANZIANO

21_05_2015

Hotel NH Collection Marina



Con il Patrocinio di

Regione
Liguria



ORDINE PROVINCIALE
DEI MEDICI CHIRURGI
E DEGLI ODONTOIATRI
GENOVA

14.00 Apertura dei lavori
Saluto delle Autorità

INTRODUZIONE

L'anziano diabetico:
l'epidemia nell'epidemia
Alberto Agliandolo, Paola Ponzani

Il gruppo AMD Diabete nell'anziano:
mission e upgrade dell'attività
Antonietta Pellegrini

I Sessione
Dai bisogni di salute ai dati degli annali AMD

Moderatori
Giovanni Carta, Andrea Corsi

15.15
La corretta valutazione multidimensionale
dell'anziano: identikit del paziente anziano
fragile
Andrea Perrelli

15.45
I bisogni terapeutici assistenziali del paziente
diabetico anziano
Maria Stella Trabacca

16.15
La monografia degli Annali AMD dedicata
alla popolazione anziana
Massimo Boemi

16.45 Discussione

17.15 Coffee break

II Sessione:
Inquadramento clinico e prescrizione terapeutica

Moderatori:
Laura Corsi, Enrico Torre

17.30
Il Diabete e le comorbidità nel paziente anziano
Maurizio Raffa

18.00
Quali risposte alle criticità emerse dagli annali
AMD: ridisegnare i modelli organizzativi assistenziali
Guglielmo Ghisoni

18.30
La corretta prescrizione nutrizionale e farmacologica
(metformina, glitazoni, sulfaniluree, incretine,
insuline)
Giorgio Viviani

19.00 Discussione

19.30
Take home messages
Luca Lione

20.15
Chiusura dell'evento formativo e compilazione
del questionario di valutazione dell'apprendimento
ai fini ECM

FACULTY

Alberto Agliandolo
Dir. Medico SSD Endocrinologia, Diabetologia
e Malattie Metaboliche, Asl 3 Genovese

Massimo Boemi
Direttore UOC Malattie Metaboliche e Diabetologia,
IRCCS Istituto Nazionale di Riposo e Cura per
Anziani, Ancona

Giovanni Carta
Dir. Medico SC Medicina Interna II,
Ospedale S. Paolo, Savona

Andrea Corsi
Medico Specialista in Endocrinologia, Genova

Laura Corsi
Responsabile SSD Diabetologia e Malattie
Metaboliche, Asl 4 Chiavarese

Guglielmo Ghisoni
Dir. Medico SSD Endocrinologia, Diabetologia
e Malattie Metaboliche, Asl 3 Genovese

Luca Lione
Medico Diabetologo specialista ambulatoriale,
Asl 2 Savonese

Maria Antonietta Pellegrini
Dir. Medico SOC di Endocrinologia e Malattie del
Metabolismo, AOU Santa Maria della Misericordia,
Udine

Andrea Perrelli
Medico Diabetologo specialista ambulatoriale
Asl Napoli 2

Paola Ponzani
Dir. Medico SSD Endocrinologia, Diabetologia
e Malattie Metaboliche, Asl 3 Genovese

Maurizio Raffa
Responsabile SS Territoriale Endocrinologia
e PDTA, Asl 1 Imperiese

Enrico Torre
Direttore SSD Endocrinologia, Diabetologia
e Malattie Metaboliche, Asl 3 Genovese

Maria Stella Trabacca
Dir. Medico S.C. Medicina Interna, E.O. Ospedali
Galliera, Genova

Giorgio Viviani
Professore Associato di Medicina Interna,
Università degli Studi di Genova